



heet je welkom!

## Inhoudstafel

Vzw Kompas	2
Vonk! vzw	3
Doelgroep	5
Diensten	22
Van intake tot exit	28
Wat verwachten we van jou?	30
Wat bieden we jou?	30
Save the date	31
Heb je een opmerking of suggestie?	33
Contactgegevens	34

## Vzw Kompas

Vzw Kompas biedt ondersteuning aan mensen met een beperking op drie belangrijke terreinen:

- Wonen
- Arbeidszorg
- Activiteiten

Samen met de cliënt en zijn omgeving streven we naar 'kwaliteit van leven'. We willen bijdragen aan volwaardig burgerschap van de mens en gaan voor net dat 'ietsje' meer!



Vzw Kompas

Beekstraat 1, 9030 Mariakerke

09 216 26 60

[info@vzwkompas.be](mailto:info@vzwkompas.be)

[www.vzwkompas.be](http://www.vzwkompas.be)

[www.facebook.com/vzwkompas](https://www.facebook.com/vzwkompas)

## Vonk! vzw

Vonk! vzw is de vrijwilligerswerking van vzw Kompas.

Vonk! vzw koppelt jouw vraag naar vrijwilligerswerk aan een nood van een persoon met een beperking. Als vrijwilliger bepaal je zelf, elke maand opnieuw, wat je doet en hoeveel keer je het doet.

### Wat doen we?

Vonk! vzw organiseert vrijwilligerswerk ter ondersteuning van mensen met een beperking. Begeleiden van een reis, een fietstocht maken, iemand leren koken, helpen bij het tuinonderhoud, mee op stadspel, bezoek aan een concert, ... Er is heel veel mogelijk!

### Wat we doen, doen we goed!

Vonk! vzw zorgt ervoor dat je mensen met een beperking kan begeleiden vanuit een sterke visie, een visie op maat van vandaag en van morgen. Voorkennis is zeker niet vereist, een gezonde dosis engagement is voldoende. Zie verder: p. 29 ev.

## Ben je de eerste vrijwilliger?

Neen, onze vrijwilligerswerking bestaat sinds 1997 en er zijn jaarlijks een 200-tal vrijwilligers actief. Als vrijwilliger werk je samen met andere vrijwilligers, waar gewenst ondersteund door onze betaalde krachten. Binnen Vonk! vzw is er ook geregeld tijd voor ontspanning onder de vrijwilligers. Kwestie van elkaar wat te beter te leren kennen.

Kortom, bij Vonk! vzw zetten we samen de kers op de taart.



Vonk! vzw

Beekstraat 1, 9030 Mariakerke

09 216 26 60

[info@vonkvzw.be](mailto:info@vonkvzw.be)

[www.vonkzw.be](http://www.vonkzw.be)

[www.facebook.com/vzwwonk](https://www.facebook.com/vzwwonk)

## Doelgroep

Het woord 'beperking' of 'handicap' is een ruim begrip. Het Vlaams agentschap voor personen met een handicap (VAPH) hanteert de volgende definitie: "Elk langdurig en belangrijk participatieprobleem van een persoon dat te wijten is aan het samenspel tussen functiestoornissen van mentale, psychische, lichamelijke of zintuiglijke aard, beperkingen bij het uitvoeren van activiteiten, en persoonlijke en externe factoren."

Vzw Kompas ondersteunt hoofdzakelijk mensen met een verstandelijke/meervoudige beperking.

We gaan graag dieper in op *enkele veelvoorkomende problematieken*. Weet wel, elke persoon met een beperking is uniek. Problematieken hebben verschillende uitingsvormen, gradaties en kunnen in combinatie voorkomen.

## Verstandelijke beperking

Zoals omschreven in DSM-V en het Classificerend Diagnostisch Protocol (CPD, 2017) is er sprake van een verstandelijke beperking als:

- de persoon verstandelijk duidelijk onder het gemiddelde functioneert
  - licht (IQ 50-55 tot 70-75)
  - matig (IQ 35-40 tot 50-55)
  - ernstig (IQ 20-25 tot 35-40)
  - diep (IQ lager dan 20-25)

Personen met een IQ tussen 70-75 en 85-90 behoren in principe niet tot de groep van mensen met een verstandelijke handicap, maar worden als 'zwakbegaafd' aangeduid.

én

- de persoon tekorten of beperkingen heeft in het aanpassingsgedrag (d.i. het standaard verwachte gedrag naargelang de leeftijd en culturele achtergrond) op ten minste 2 van de volgende domeinen: communicatie, zelfverzorging, zelfstandig kunnen wonen, sociale en relationele vaardigheden, gebruik maken van gemeenschapsvoorzieningen, zelfstandig beslissingen kunnen

nemen, functionele intellectuele vaardigheden,  
werk, ontspanning, gezondheid en veiligheid

én

- de beperking is vastgesteld vóór het 18<sup>e</sup> jaar (ontwikkelingsstoornis).

Meer info:

[www.inclusievlaanderen.be](http://www.inclusievlaanderen.be)

[www.downsyndroom.eu](http://www.downsyndroom.eu)



## Fysieke beperking

*Van centrale aard (hersenen/ruggenmerg):*

- Hersenverlamming

*Of: aangeboren hersenletsel, infantiele encefalopatie, cerebrale parese, cerebral palsy*

Het hersengedeelte dat de spieren controleert, werd beschadigd vóór, tijdens of na de geboorte.

Uitingsvormen:

- Te weinig spierspanning
- Te veel spierspanning (spasticiteit):  
Moeilijkheden bij stappen, voorwerpen grijpen en loslaten. Soms beperkt tot één lichaamshelft (hemiplegie). Armspieren zijn meestal meer aangetast dan beenspieren. Soms zijn bijna alle spiergroepen (armen, benen, romp en eventueel gezicht) aangetast (quadriplegie). Als de spieren in het gezicht aangetast zijn, heeft de persoon moeilijkheden met slikken, eten, praten, ...
- Ongecontroleerde spierspanning: lichaam maakt onbewuste, doelloze bewegingen
- Verstoring van coördinatie van bewegingen van de spieren (ataxie): onhandige bewegingen

- Neurologische aandoeningen waarbij geleidelijk aan bepaalde lichaamsfuncties verminderen, zoals: multiple sclerose, ALS, Huntington
- Spina bifida
- Spierziekten
- Verworven ernstige motorische stoornissen

*Ten gevolge van een anatomische afwijking:*

- Aangeboren misvorming van armen en/of benen (dysmelie)
- Kinderverlamming / polio
- Afwijkingen van het skelet of de ledematen
- Alle andere motorische stoornissen

Om de ernst van de fysieke beperking (licht/matig/ernstig) in te schatten, houdt men rekening met de zorgbehoefte (hulpmiddelen, persoonlijke assistentie, ...).

## Visuele beperking

We onderscheiden 2 vormen:

- Slechtziendheid

Bril of lenzen helpen niet voldoende. Verminderde gezichtsscherpte en/of gezichtsveld.

- Blindheid

Wil niet zeggen dat de persoon helemaal niets meer ziet. Gezichtsscherpte kleiner of gelijk aan 1 op 20. Gezichtsveld kleiner of gelijk aan 10°.

Veel *vormen* en gradaties naargelang het type van de afwijking en de ernst: wazig zicht, kokerzicht, zwarte vlekken, kleurenblind, nachtblind/lichtschuw, ...

Mogelijke *oorzaken*: aangeboren, ouderdom (vb. staar, diabetes), aandoening (vb. glaucoom), erfelijk, acute blindheid tgv ongeval, tijdelijke blindheid tgv shock of ziekte

Meer info:

[www.blindenzorglichtenliefde.be](http://www.blindenzorglichtenliefde.be)

## Auditieve beperking

We onderscheiden 2 vormen:

- Slechthorendheid  
Verminderd vermogen om te horen, maar wel nog de mogelijkheid om (met ondersteuning van hulpmiddelen) via het gehoor te communiceren.
- Doofheid  
Niet mogelijk om via het gehoor te communiceren.

Aan 1 of beide oren gehoorverlies

- Aangeboren gehoorverlies → Gebarentaal & liplezen
- Gehoorverlies op jonge leeftijd: aangeleerde spraak kan verloren gaan → Gebarentaal & liplezen
- Gehoorverlies op latere leeftijd → Spreken & liplezen

Veel vormen en gradaties naargelang het type van de afwijking en de ernst.

Meer info:

[www.fevlado.be](http://www.fevlado.be)

[www.ahosa.be](http://www.ahosa.be)

[www.vlaamsegebarentaal.be](http://www.vlaamsegebarentaal.be)

## Autismespectrumstoornis

Andere informatieverwerking van de hersenen

Uit zich in:

- Sociale interactie/communicatie:  
Beperkt inlevingsvermogen, contact leggen en onderhouden is moeilijk, sociale regels niet begrijpen, figuurlijk taalgebruik niet begrijpen, non-verbale signalen moeilijk opvangen, heel uitvoerig praten over één onderwerp, vasthouden aan regels en afspraken
- Gedrag:  
Beperkt en repetitief patroon van interesses en activiteiten geeft gevoel van houvast, veiligheid en structuur

Meer info:

[www.autismecentraal.com](http://www.autismecentraal.com)

[www.autismevlaanderen.be](http://www.autismevlaanderen.be)

[www.jonass.be](http://www.jonass.be)

[www.participate-autisme.be](http://www.participate-autisme.be)

## Psychische stoornis

Het VAPH verstaat onder psychische stoornissen “alle aandoeningen waarbij (onderdelen van) het psychisch functioneren (gedrag/cognitie/emotie) afwijkt van het normale functiepatroon en waardoor er participatieproblemen ontstaan”.

Enkele veelvoorkomende psychische problematieken:

- Depressie
- Bipolaire stoornis
- Schizofrenie
- Persoonlijkheidsstoornissen
- Verslavingsproblematiek

Meer info:

[www.geestelijkgezondvlaanderen.be](http://www.geestelijkgezondvlaanderen.be)

[www.vvvgg.be](http://www.vvvgg.be)

[www.similes.be](http://www.similes.be)

[www.stichtingborderline.nl](http://www.stichtingborderline.nl)

## Gedrags- en emotionele stoornissen (GES)

Internaliserend gedrag: Te veel controle over emoties. Teruggetrokken, angstig, depressief, psychosomatische klachten.

Externaliserend gedrag: Te weinig controle over emoties. Agressie, overactief gedrag, ongehoorzaamheid.

Uiteenlopende waaier van diagnoses oa. ADHD, ODD, CD, Gilles de la Tourette, stoornissen mbt. zindelijkheid, hechtingstoornis, depressie, bipolaire stoornis, psychotische stoornis

Enkele stoornissen toegelicht:

- Aandachtstekortstoornis met hyperactiviteit (ADHD): gedrag gekenmerkt door onoplettendheid, hyperactiviteit en impulsiviteit waardoor het functioneren thuis en op school/werk eronder gaat lijden. ADD is het overwegend onoplettend beeld van de stoornis. Vaak wordt medicatie voorgeschreven om de symptomen te onderdrukken.

- Oppositioneel-opstandige gedragsstoornis (ODD): gespannen, boos, driftbuien, opstandig gedrag (ruzie maken, regels niet respecteren, de andere opzettelijk lastig vallen, irriteren, de schuld geven), wraakzuchtig
- Antisociale gedragsstoornis (CD): niet-acceptabel, norm overschrijdend gedrag, agressief en delinquent gedrag (vechten, stelen, liegen, mishandeling, aanranding, brandstichting, vernielzucht, inbraak)

Meer info:

[www.zitstil.be](http://www.zitstil.be)

[www.adhd-volwassenen.be](http://www.adhd-volwassenen.be)



## Niet-aangeboren hersenletsel (NAH)

- Beschadiging van het hersenweefsel
- Na de geboorte  
Ten gevolge van een trauma (vb. ongeval), hersenbloeding, langdurig zuurstoftekort, infectie, tumor, epilepsie, intoxicatie (alcohol/drugs), neurologische aandoening (vb. MS, Huntington, Parkinson, dementie)
- Mogelijke stoornissen op vlak van fysiek, sensorisch, cognitief of emotioneel functioneren (of een combinatie) → verschillende uitingsvormen

Meer info:

[www.infonah.be](http://www.infonah.be)

[www.nahliga.be](http://www.nahliga.be)

## Epilepsie

Epilepsie is een tijdelijke stoornis in de hersenen. De plaats in de hersenen waar de stoornis optreedt, bepaalt de verschijnselen van de aanval.

- Plaatselijke overprikkeling:
  - Gedeeltelijke aanval in klein deel van de hersenen: Bij bewustzijn, kan ervaringen beschrijven (oncontroleerbare schokken in arm/been, tintelingen, lichtflitsen of vlekken zien, rare smaak in de mond, geruis horen, angst, ...), kan nadien verdergaan met activiteiten
  - Complexe, gedeeltelijke aanval in groter deel van de hersenen: Bewustzijn wordt min of meer verstoord, verschijnselen zijn uiteenlopend (verward, automatische bewegingen zoals kauwen, slikken, aan de kledij friemelen, rondwandelen, soms controleverlies over blaas en darmen, ...), duurt enkele minuten, volledige bewustzijn komt geleidelijk terug, kan nadien meestal verdergaan met activiteiten

- Volledige overprikkeling:
  - Kleine aanval 'petit mal'  
Kort bewustzijnsverlies, niet aanspreekbaar, staren, kan nadien verdergaan met activiteiten
  - Grote aanval 'grand mal'  
Plots bewustzijnsverlies, verstijven, neervallen, spieren spannen ongewild op, schokken bewegen, stuipen

Blijf rustig. De meeste aanvallen gaan vanzelf over. Verwijder voorwerpen waaraan de persoon zich kan kwetsen. Leg een kussen onder het hoofd. Zorg voor een vrije luchtweg. Blijft de persoon bewusteloos na de schokkende fase? Leg de persoon in een stabiele zijligging. Als de persoon verward is, zeg je hem waar hij is en wat er gebeurd is. Na de aanval heeft de persoon rust nodig. Verwijs door naar een arts als er zich voor het eerst een aanval voordoet. Verwittig 112 als de aanval langer duurt dan 5 minuten, er steeds opnieuw een grote aanval begint, de persoon bewusteloos blijft, hoge koorts heeft of onder invloed is van alcohol of drugs.

Sommige personen nemen dagelijks medicatie tegen epilepsie, anderen hebben ook noodmedicatie bij zich die oraal of anaal moet worden toegediend. Dien enkel deze medicatie toe indien zo voorgeschreven door de arts, er geen verpleegkundige of beroepskracht aanwezig is en je de gebruikswijze aangeleerd kreeg.

Meer info:

[www.epilepsieliga.be](http://www.epilepsieliga.be)

## Diabetes (Suikerziekte)

Het lichaam maakt onvoldoende insuline aan (type 1). Of de insuline die geproduceerd wordt, is onvoldoende werkzaam (type 2). De cellen kunnen hierdoor onvoldoende suiker opnemen. De suiker hoopt zich op in het bloed (=verhoogd bloedsuikergehalte).

Type 1:

Diagnose meestal bij kinderen of jongvolwassenen

Minder dan 10% van alle diabetespatiënten

Type 2:

Diagnose meestal bij volwassenen ouder dan 40 jaar

Meer dan 90% van alle diabetespatiënten

Vaak door overgewicht en ongezonde leefstijl

De bloedsuikerspiegel moet regelmatig gemeten worden met een glucosemeter. Een te lage (hypo) of te hoge (hyper) bloedsuikerspiegel regelen dmv. dieet, extra inname van snelle/trage suikers (hypo) of toedienen van insuline (hyper). Dien enkel insuline toe indien zo voorgeschreven door de arts, de cliënt dit niet zelfstandig kan, er geen verpleegkundige of beroepskracht aanwezig is en je de gebruikswijze aangeleerd kreeg.

Meer info: [www.diabetes.be](http://www.diabetes.be)

## Andere interessante websites

EHBO

[www.rodekruis.be](http://www.rodekruis.be)

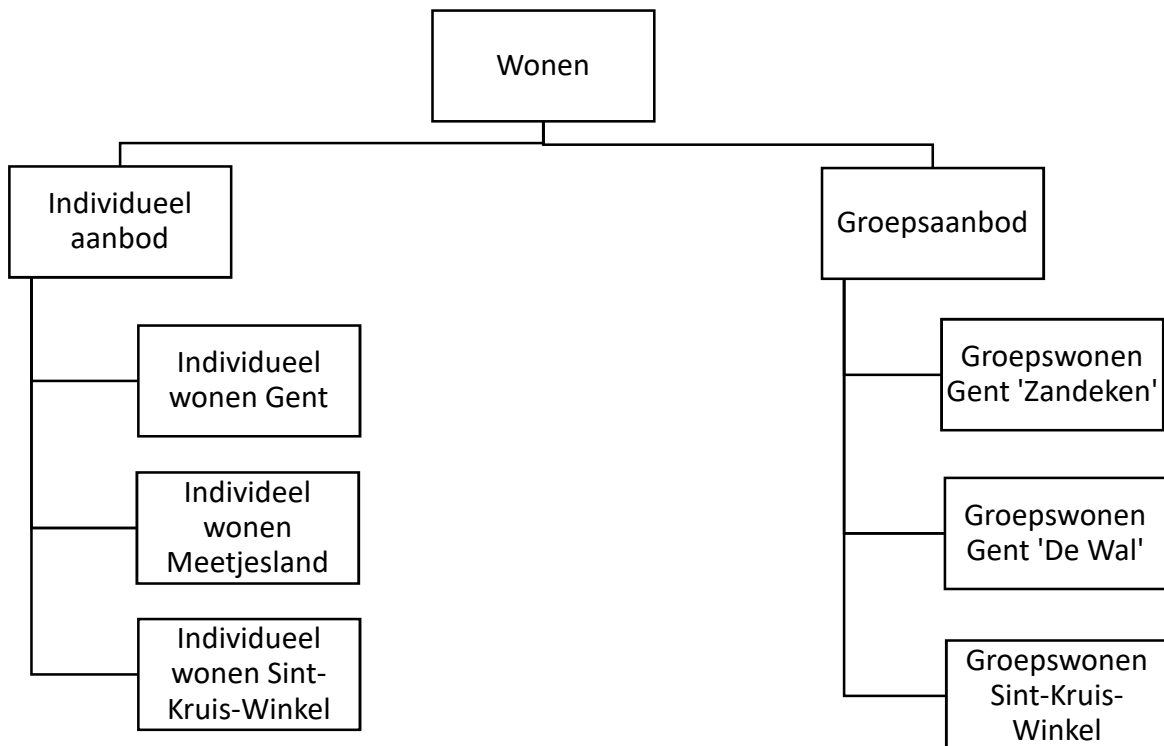
Spreken met ondersteuning  
van gebaren

[www.s-m-o-g.be](http://www.s-m-o-g.be)

Werken met pictogrammen

[www.sclera.be](http://www.sclera.be)

## Diensten



### Individueel aanbod

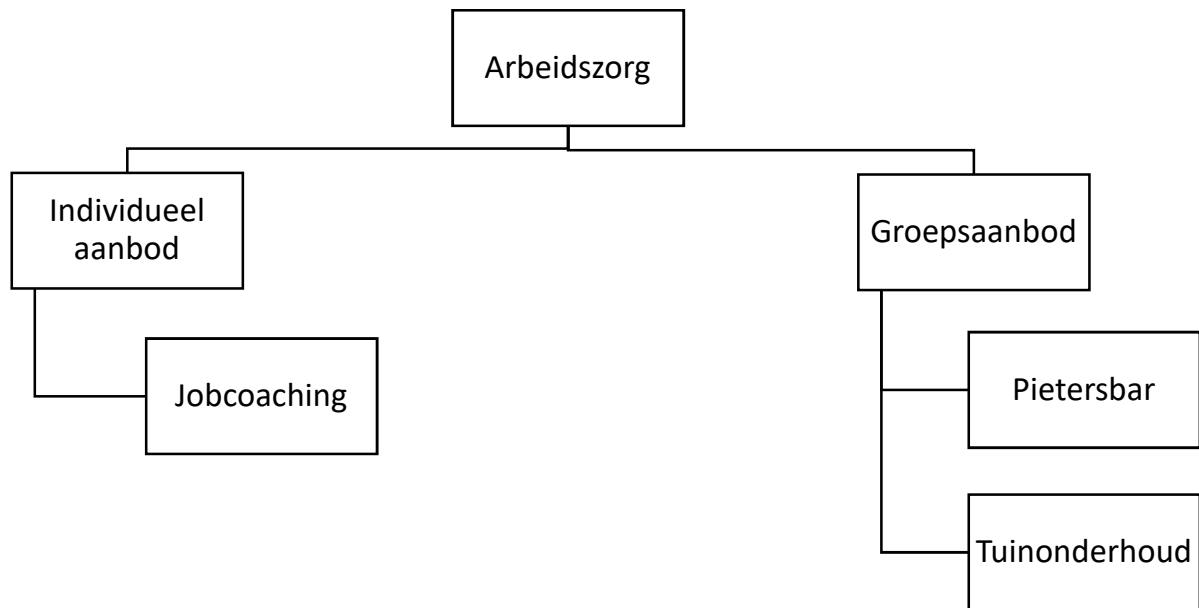
In samenspraak met de individuele begeleider bied je ondersteuning aan cliënten die zelfstandig (begeleid) wonen. Diverse vragen: gezelschap, activiteit doen,...

Tijdstip in overleg met de cliënt

### Groepsaanbod

Samen met een woonbegeleider begeleid je groepsactiviteiten, ga je zelfstandig met één bewoner op stap of verricht je praktisch werk vb. helpen op een tuinfeest.

Overdag, 's avonds of in het weekend



### Individueel aanbod

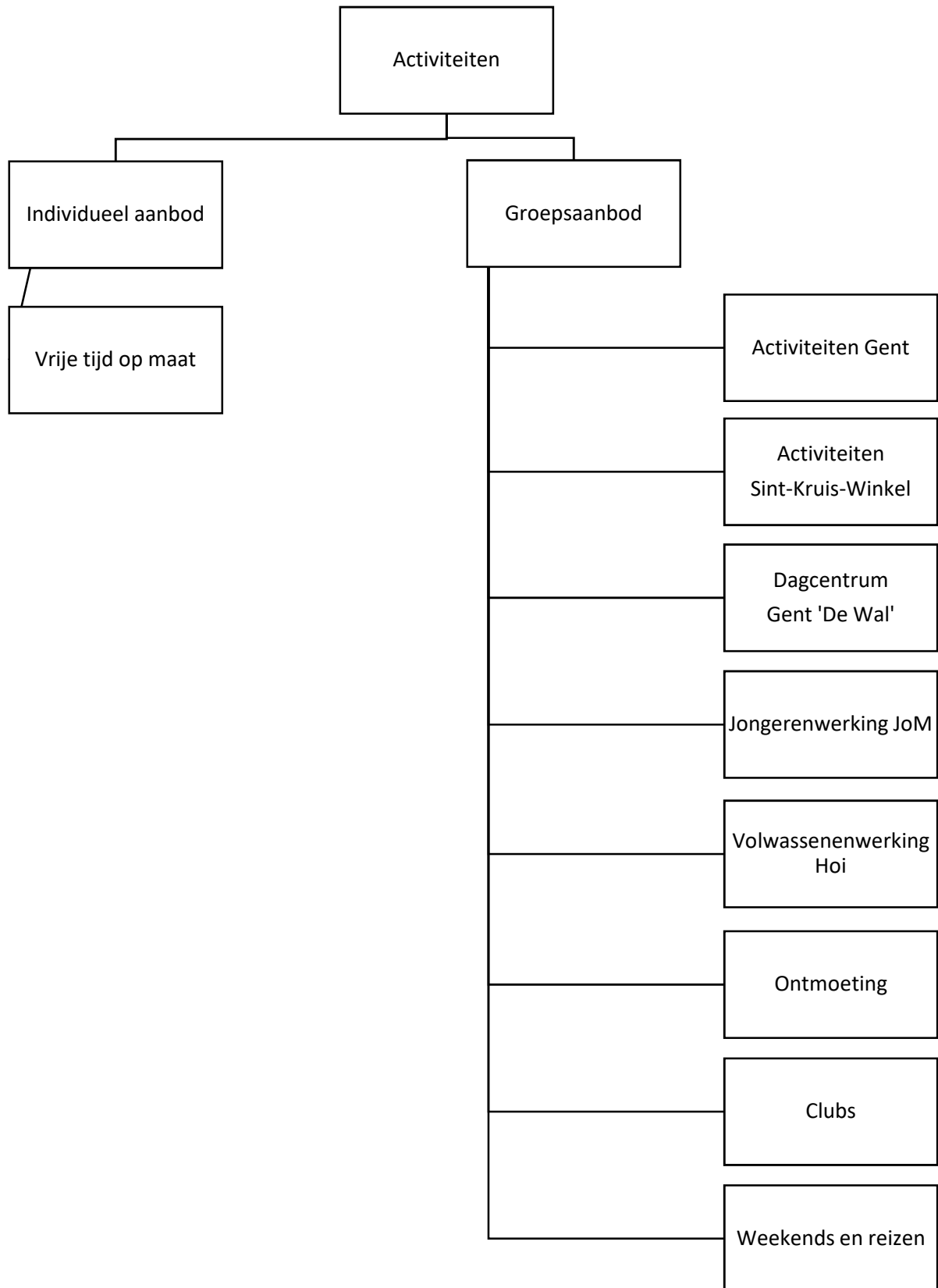
De individuele begeleider gaat samen met de cliënt op zoek naar geschikt werk.

**In deze werking wordt er niet met vrijwilligers van Vonk gewerkt.**

### Groepsaanbod

Samen met de vaste begeleider begeleid je een groep cliënten tijdens arbeidsgerichte activiteiten. Tuinonderhoud: werken in tuinen van (externe klanten), op weekdays. Pietersbar: werken in een horecazaak, op week- en weekenddagen.





### Vrije tijd op maat

De individuele begeleider gaat samen met de cliënt op zoek naar een geschikte vrijetijdsbesteding. In samenspraak met deze begeleider bied je ondersteuning aan de cliënt. Diverse vragen: vervoer, traject met bus inoefenen, eerste keren meegaan naar de club of organisatie, ... Tijdstip in overleg met de cliënt.

### Activiteiten Mariakerke

Samen met een vaste begeleider begeleid je groepsactiviteiten voor de cliënten. Vast/variabel aanbod van activiteiten vb. hout bewerken, koken, crea, sport & spel, evenementen, workshops, projecten, ... met een vaste /variabele groep. Op weekdays en op zaterdagmiddag.

### Activiteiten Sint-Kruis-Winkel

Zeer flexibel activiteitenaanbod (in kleine groep of individueel) op maat van elke cliënt.

### Activiteiten 'De Wal' Wondelgem

Samen met een vaste begeleider begeleid je groepsactiviteiten voor de cliënten. Vast/variabel aanbod van activiteiten vb. bakkerij, koken, crea, sport & spel, evenementen... Op weekdays.

*Facebook: [www.facebook.com/dewaldagcentrumenhome](http://www.facebook.com/dewaldagcentrumenhome)*

### Jongerenwerking JoM

Samen met medevrijwilligers begeleid je groepsactiviteiten voor cliënten van 16 tot 30 jaar. Vb. pretpark, daguitstap, koken, crea, ... Op zaterdag en zondag.

*Facebook: [www.facebook.com/jomvzw](http://www.facebook.com/jomvzw)*

*Brochure: [www.vzwkompas.be/vrije\\_tijd/jeugdwerking](http://www.vzwkompas.be/vrije_tijd/jeugdwerking)*

### Volwassenenwerking Hoi

Samen met medevrijwilligers begeleid je groepsactiviteiten voor cliënten vanaf 30 jaar. Vb. pretpark, daguitstap, koken, crea, ... Op zaterdag en zondag.

*Facebook: [www.facebook.com/kompashoi](http://www.facebook.com/kompashoi)*

*Brochure: [www.vzwkompas.be/vrije\\_tijd/volwassenenwerking](http://www.vzwkompas.be/vrije_tijd/volwassenenwerking)*

## Ontmoeting

Samen met medevrijwilligers begeleid je groepsactiviteiten voor cliënten vanaf 16 jaar, waarbij de nadruk ligt op sfeer, gezelligheid en ontmoeting.

Pietersbar op zondag, Salon op dinsdag, jaarlijkse evenementen voorjaar/najaar/ Kerst/ Oudejaar.

*Zie brochure JoM en Hoi.*

## Clubs

Samen met medevrijwilligers begeleid je een club voor cliënten vanaf 16 jaar: badmintonclub, FC Kompas, biljart- en unoclub, bowlingclub. Op zaterdag en zondag.

*Zie brochure JoM en Hoi.*

## Weekends en reizen

Samen met medevrijwilligers begeleid je binnen- en buitenlandse weekends, midweken en reizen voor cliënten vanaf 18 jaar.

*Facebook: [www.facebook.com/vzw-kompas-weekends-en-reizen](http://www.facebook.com/vzw-kompas-weekends-en-reizen)*

*Brochure: [http://www.vzwkompas.be/vrije tijd/weekends en reizen](http://www.vzwkompas.be/vrije_tijd/weekends_en_reizen)*

Liever geen begeleidende rol? Ook de diensten logistiek en administratie kunnen jouw helpende hand gebruiken! Al onze huidige zoekertjes vind je via deze link: [www.vrijwilligerswerk.be/organisaties-van-a-tot-z/vonk-vzw](http://www.vrijwilligerswerk.be/organisaties-van-a-tot-z/vonk-vzw)

## Van intake tot exit

### Intake

We nodigen je uit om kennis te maken. Op de intake geven we je informatie over de werking van vzw Kompas. We beluisteren jouw vraag naar vrijwilligerswerk en verkennen je verwachtingen, interesses en talenten. Op deze manier zoeken we binnen ons aanbod naar een taak op jouw maat. Een match? Het vrijwilligerscontract wordt overlopen en ondertekend. We brengen je in contact met de vrijwilligersverantwoordelijke van de deelwerking waarin je aan de slag zal gaan.

### Aan de slag

Je maakt concrete afspraken met de vrijwilligersverantwoordelijke en gaat aan de slag. De vrijwilligersverantwoordelijke coacht jou langs de zijlijn. Jouw vragen en bedenkingen zijn steeds welkom. Feedback nemen we graag ter harte. Naast jouw vrijwilligerswerk voorzien we leerrijke vormingsmomenten en toffe bijeenkomsten waarop je andere vrijwilligers kan ontmoeten en ervaringen kan uitwisselen.

## Exit

Je wenst om een bepaalde reden je vrijwilligerswerk stop te zetten? Geen probleem, dat begrijpen we! Maar geef ons wel een seintje per mail, telefoon of kom even langs voor een gesprek. Zo kunnen we dit op een goede manier afronden.

## Wat verwachten we van jou?

Ervaring of voorkennis is niet vereist. Een gezonde dosis enthousiasme is ruim voldoende. Al doende leer je! Voor sommige begeleidende taken is verantwoordelijkheidszin en zelfstandigheid een voorwaarde, vragen we wat meer creativiteit of flexibiliteit of is het noodzakelijk om een meer vast en langdurig engagement te kunnen gaan. Samen met jou bekijken we bij welke taken jij je goed voelt en wat haalbaar is.

## Wat bieden we jou?

- Vrijwilligerswerk wanneer het jou past, volgens jouw agenda
- Vergoeding van je onkosten. Hiervoor verwijzen we graag naar de afspraken in het vrijwilligerscontract.
- Verzekering
- Coaching op maat
- Vorming en ontmoeting met medevrijwilligers
- Leuke werksfeer
- En vooral... een unieke ervaring!

## Save the date

16 januari 2018	Nieuwjaarsfeest*
3-11 maart 2018	Week van de vrijwilliger
25 augustus 2018	Bedankingsfeest*
5 december 2018	Internationale dag vrijwilligerswerk
April tem. nov 2018	Vormingsavonden*

\* Uitnodiging volgt nog



We vragen je om minstens 1 vormingsmoment per jaar te volgen. Waarom is dat zo belangrijk? We geven je graag over allerlei thema's wat bagage mee, zodat jij je sterker voelt in je vrijwilligerswerk. Ook kan je andere vrijwilligers ontmoeten en leren van elkaars ervaringen. Daarnaast is Vonk! vzw een erkende, autonome vrijwilligersorganisatie en ontvangen we subsidies van de overheid om vrijwilligerswerk op een kwaliteitsvolle manier te kunnen organiseren. Maar deze subsidies ontvangen we niet zomaar. Jaarlijks moeten we ons werk voorleggen. Zo moeten we ook kunnen aantonen dat we vorming organiseren en wie we hiermee bereiken. **Sluit het vormingsaanbod niet aan op jouw vragen, noden of interesses? Of lukt het je om één of andere reden niet om deel te nemen aan de vormingen? Geef ons een seintje.** Jouw feedback stellen we erg op prijs!

## **Heb je een opmerking of suggestie?**

Vonk! vzw heeft een klachtenregeling. Deze regeling zorgt ervoor dat we alle bemerkingen en klachten op een snelle en correcte manier kunnen behandelen. Een ontevredenheid melden is erg simpel en kost niets. Je kan hiervoor terecht bij de vrijwilligersverantwoordelijke van jouw deelwerking of bij de verantwoordelijke van Vonk! vzw. Dit kan zowel via een persoonlijk of telefonisch gesprek, via e-mail of per brief. Ook positieve opmerkingen en suggesties zijn altijd welkom!

## Contactgegevens Vonk! team

**Joke Van Immerseel (kernteam)**

Verantwoordelijke vrijwilligerswerking Vonk! vzw

info@vonkvzw.be, joke.vanimmerseel@vzwkompas.be

09 216 26 60

**Anouk De Keyser (kernteam) / Ann Cornilly**

Vrijwilligersverantwoordelijken weekends & reizen

vakanties@vzwkompas.be, anouk.dekeyser@vzwkompas.be,

ann.cornilly@vzwkompas.be, 09 216 26 61

**Geertrui De Bruyne (kernteam)**

Vrijwilligersverantwoordelijke activiteiten Mariakerke, JoM en Hoi

activiteiten@vzwkompas.be, geertrui.debruyne@vzwkompas.be

09 216 26 65

**Esmée Paelinck (kernteam) / Kyra Boudrez / Suzan Vancraeynest**

Vrijwilligersverantwoordelijken activiteiten Sint-Kruis-Winkel, ontmoeting en clubs

activiteiten@vzwkompas.be

09 216 26 66

**Sam Maertens**

Vrijwilligersverantwoordelijke tuinonderhoud

sam.maertens@vzwkompas.be

09 216 26 60

**Marjan Van Muylem**

Vrijwilligersverantwoordelijke Pietersbar

marjan.vanmuylem@vzwkompas.be

09 216 26 60

**Wim Delanoy (kernteam)**

Vrijwilligersverantwoordelijke groepswonen en activiteiten 'De Wal' Wondelgem

wim.delanoy@vzwkompas.be

09 216 27 48

**Tom Hellemans**

Vrijwilligersverantwoordelijke groepswonen Sint-Kruis-Winkel

tom.hellemans@vzwkompas.be

0492 46 55 90

**Ibe Dubois (kernteam)**

Vrijwilligersverantwoordelijke groepswonen 'Zandeken' Mariakerke

ibe.dubois@vzwkompas.be

09 216 26 63

**Mathieu Piens (kernteam)**

Vrijwilligersverantwoordelijke individueel wonen Gent

mathieu.piens@vzwkompas.be

0499 92 19 73

**Inge Desmyter**

Vrijwilligersverantwoordelijke individueel wonen Meetjesland

inge.desmyter@vzwkompas.be

09 378 59 28

**Tim De Smet**

Vrijwilligersverantwoordelijke individueel wonen Sint-Kruis-Winkel

tim.desmet@vzwkompas.be

0494 98 62 27

**Claudine Schelstraete**

Vrijwilligersverantwoordelijke administratie

claudine.schelstraete@vzwkompas.be

09 216 26 60

**Werner Gilson**

Vrijwilligersverantwoordelijke logistiek

werner.gilson@vzwkompas.be

09 216 26 60